

高福祉県への期待をに

新潟みずほ園あす竣工



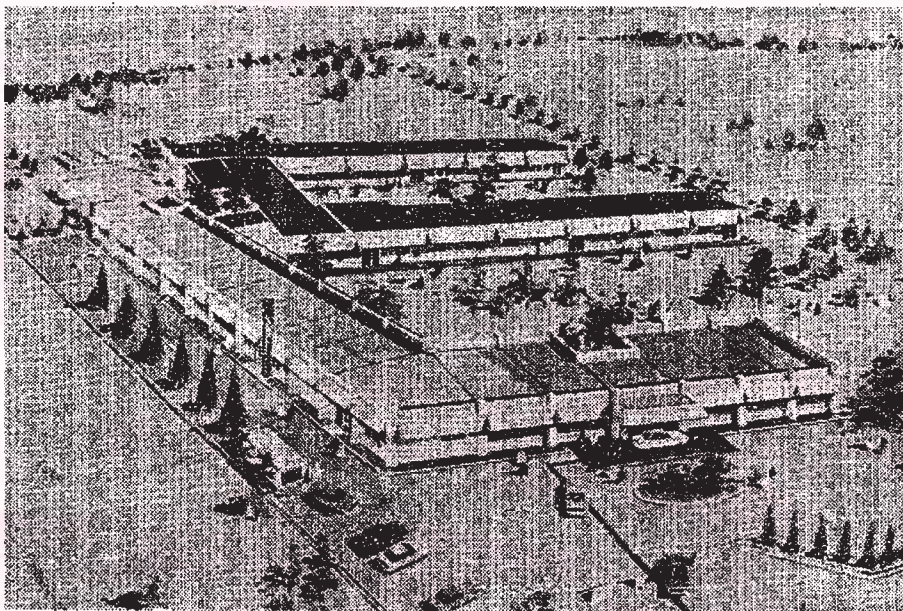
木の根福祉

新潟みずほ園園長
風間 忠雄

重度身体障害者とその保護者達の長年の願いが叶って、ミニコーナー第一号新潟みずほ園が見事に完成いたしました。新潟市から提供された風光明媚の小児遊園地の地に、重度障害者の身になって県が建て下さったこの施設は、重度障害者に与えられたオアシスであり、楽園であります。各方面から愛情のこもった金品が次山贈られたことも感謝致す。

20人の職員はもとより、入所者もその保護者も、ボランティアも地域の方々も、一つに和してその分を果たすことによって、入所者が生きがいを感じられるように、また、県民参加の福祉活動のモデルとなるように、あせらずに、まげずに努力いたします。

地上の時、枝葉(新潟みずほ園)が栄えるには、地下の太根(みずほ福祉会)が深く広くはる必要があり。木の根福祉会に、皆様のご協力を切に願います。



豊かな福祉をめざして完成した新潟みずほ園全景

新潟みずほ園施設概要

- 施設の所在地 新潟市小児遊園地下川原107番2
 - 施設の種別 重度身体障害者収容授産施設
 - 事業の目的 身体障害者福祉法にいう重度身体障害者収容授産施設で、重度の身体障害者であつて、その障害のため、作業能力をもちながらも当該施設以外の場所においては就業することが極めて困難なもの等を収容し、必要な訓練を行い、かつ職業を授け、自立させる。
 - 設置及び経営主体 社会福祉法人 新潟みずほ福祉会
 - 収容定員 50人(男女各25人)
 - 施設の規模及び構造 敷地面積 約10,006平方メートル
建物面積 約1,650平方メートル
建物の構造 鉄筋コンクリート造り、平家建て
 - 工事計画及び開設 本体工事 昭50年10月 完成昭51年3月 開設昭51年4月
 - その他参考施設運営 施設運営にあたっては、職員、保護者、入所者、地域住民、ボランティアが一体となって運営に参加し、関係市町村の積極的な協力援助のもとで民間主導型(法人型)の福祉施設として運営する。特に保護者との関係については、単なる収容施設でなく保護者と入所者が遊戯することなど十分な配慮し、福祉の新时代にふさわしい特色ある施設とした。
- また、付属施設としてコミュニティセンターを設けるほか、将来的には、結婚生活を営むことができる小住宅等の付属施設を整備し、開かれた小地域社会を形成するようしたい。



新潟みずほ園園長 風間 忠雄
小柳 聡
小柳 聡

日本の福祉の標本に
みずほ園は今後の試金石

日本の福祉の標本に みずほ園は今後の試金石

新潟みずほ園の竣工は、日本の福祉の発展に大きな貢献をなすものと期待されている。この施設は、重度身体障害者とその保護者、ボランティア、地域住民の協力で完成した。この施設は、日本の福祉の標本となり、今後の試金石となる。

新潟みずほ園の竣工は、日本の福祉の発展に大きな貢献をなすものと期待されている。この施設は、重度身体障害者とその保護者、ボランティア、地域住民の協力で完成した。この施設は、日本の福祉の標本となり、今後の試金石となる。

新潟みずほ園の竣工は、日本の福祉の発展に大きな貢献をなすものと期待されている。この施設は、重度身体障害者とその保護者、ボランティア、地域住民の協力で完成した。この施設は、日本の福祉の標本となり、今後の試金石となる。

新潟みずほ園の竣工は、日本の福祉の発展に大きな貢献をなすものと期待されている。この施設は、重度身体障害者とその保護者、ボランティア、地域住民の協力で完成した。この施設は、日本の福祉の標本となり、今後の試金石となる。

新潟みずほ園の竣工は、日本の福祉の発展に大きな貢献をなすものと期待されている。この施設は、重度身体障害者とその保護者、ボランティア、地域住民の協力で完成した。この施設は、日本の福祉の標本となり、今後の試金石となる。

新潟みずほ園の竣工は、日本の福祉の発展に大きな貢献をなすものと期待されている。この施設は、重度身体障害者とその保護者、ボランティア、地域住民の協力で完成した。この施設は、日本の福祉の標本となり、今後の試金石となる。

新潟みずほ園の竣工は、日本の福祉の発展に大きな貢献をなすものと期待されている。この施設は、重度身体障害者とその保護者、ボランティア、地域住民の協力で完成した。この施設は、日本の福祉の標本となり、今後の試金石となる。

新潟みずほ園の竣工は、日本の福祉の発展に大きな貢献をなすものと期待されている。この施設は、重度身体障害者とその保護者、ボランティア、地域住民の協力で完成した。この施設は、日本の福祉の標本となり、今後の試金石となる。

新潟みずほ園の竣工は、日本の福祉の発展に大きな貢献をなすものと期待されている。この施設は、重度身体障害者とその保護者、ボランティア、地域住民の協力で完成した。この施設は、日本の福祉の標本となり、今後の試金石となる。

新潟みずほ園の竣工は、日本の福祉の発展に大きな貢献をなすものと期待されている。この施設は、重度身体障害者とその保護者、ボランティア、地域住民の協力で完成した。この施設は、日本の福祉の標本となり、今後の試金石となる。

新潟みずほ園の竣工は、日本の福祉の発展に大きな貢献をなすものと期待されている。この施設は、重度身体障害者とその保護者、ボランティア、地域住民の協力で完成した。この施設は、日本の福祉の標本となり、今後の試金石となる。

新潟みずほ園の竣工は、日本の福祉の発展に大きな貢献をなすものと期待されている。この施設は、重度身体障害者とその保護者、ボランティア、地域住民の協力で完成した。この施設は、日本の福祉の標本となり、今後の試金石となる。

新潟みずほ園の竣工は、日本の福祉の発展に大きな貢献をなすものと期待されている。この施設は、重度身体障害者とその保護者、ボランティア、地域住民の協力で完成した。この施設は、日本の福祉の標本となり、今後の試金石となる。

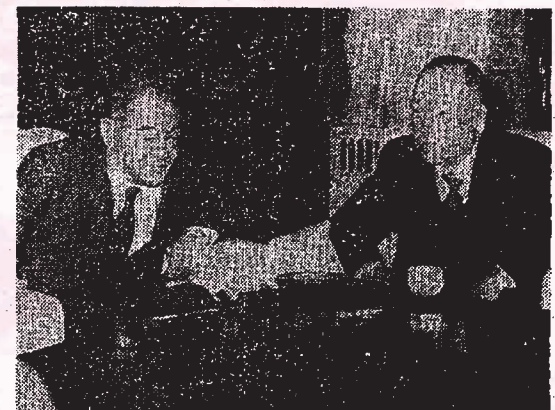
対談

社会福祉法人 新潟みずほ福祉会

理事長 小柳 聡

新潟県知事 君 健 男

小柳 聡 新潟県知事 君 健 男
「ミニコーナー」は、重度身体障害者とその保護者、ボランティア、地域住民の協力で完成した。この施設は、日本の福祉の標本となり、今後の試金石となる。



「ミニコーナーは家族と地域みんなの方で」と語り合う知事(右)と小柳理事長

県民一致の協力で 基本は相互扶助の精神

新潟みずほ園の竣工は、日本の福祉の発展に大きな貢献をなすものと期待されている。この施設は、重度身体障害者とその保護者、ボランティア、地域住民の協力で完成した。この施設は、日本の福祉の標本となり、今後の試金石となる。

- 新潟みずほ園の竣工は、日本の福祉の発展に大きな貢献をなすものと期待されている。この施設は、重度身体障害者とその保護者、ボランティア、地域住民の協力で完成した。この施設は、日本の福祉の標本となり、今後の試金石となる。
- 「ミニコーナー」は、重度身体障害者とその保護者、ボランティア、地域住民の協力で完成した。この施設は、日本の福祉の標本となり、今後の試金石となる。
- 「ミニコーナー」は、重度身体障害者とその保護者、ボランティア、地域住民の協力で完成した。この施設は、日本の福祉の標本となり、今後の試金石となる。
- 「ミニコーナー」は、重度身体障害者とその保護者、ボランティア、地域住民の協力で完成した。この施設は、日本の福祉の標本となり、今後の試金石となる。
- 「ミニコーナー」は、重度身体障害者とその保護者、ボランティア、地域住民の協力で完成した。この施設は、日本の福祉の標本となり、今後の試金石となる。
- 「ミニコーナー」は、重度身体障害者とその保護者、ボランティア、地域住民の協力で完成した。この施設は、日本の福祉の標本となり、今後の試金石となる。
- 「ミニコーナー」は、重度身体障害者とその保護者、ボランティア、地域住民の協力で完成した。この施設は、日本の福祉の標本となり、今後の試金石となる。
- 「ミニコーナー」は、重度身体障害者とその保護者、ボランティア、地域住民の協力で完成した。この施設は、日本の福祉の標本となり、今後の試金石となる。
- 「ミニコーナー」は、重度身体障害者とその保護者、ボランティア、地域住民の協力で完成した。この施設は、日本の福祉の標本となり、今後の試金石となる。
- 「ミニコーナー」は、重度身体障害者とその保護者、ボランティア、地域住民の協力で完成した。この施設は、日本の福祉の標本となり、今後の試金石となる。